

VINEA

Labellisée Minergie et conçue pour
conjuguer lumière naturelle, confort
thermique et élégance discrète.

La villa s'ouvre sur son vignoble et
le panorama alpin.

Sa piscine douce inspirée des
fontaines villageoises prolonge le
lien à la terre et invite à la
contemplation.







sommaire

05 UN PROJET

10 UN ÉCRIN DE SÉRÉNITÉ

13 CONNECTÉ AU MONDE

18 MAGNIFIEZ LA VUE

19 FONCTIONNELLE

22 INTIMITÉ

23 CONFORT

28 PLANS



inspiré par la nature

un projet

Le projet s'enracine dans un terrain qui saisit immédiatement par son calme, sa convivialité, l'histoire des lieux et ses vues à travers les vignobles sur le lac et les Alpes.

La villa s'intègre naturellement dans le tissu du village grâce à ses tuiles en écaille, sa toiture rappelant les fermes traditionnelles, ses enduits aux teintes naturelles, ses fenêtres à croisillons et ses volets en bois.

L'architecture a été conçue pour maximiser la lumière et les perspectives tout en préservant l'intimité. Chaque espace invite à la contemplation, dans un dialogue subtil entre héritage et modernité.

VINEA





dialogue entre patrimoine et modernité



un écrin de sérénité

Discrètement niché au bout d'un chemin peu emprunté, le projet Vinea s'ouvre dans un silence apaisant.

Loin de toute agitation, l'arrivée se fait en douceur, presque en retrait du monde.

Tout ici invite à ralentir. L'espace généreux dès l'entrée, offre plusieurs places privées, comme une promesse de confort, pensé pour savourer l'essentiel, en toute simplicité.

VINEA



entre Genève et Lausanne

connecté au
monde

À mi-chemin entre Genève et
Lausanne, la villa bénéficie d'un
emplacement privilégié.

Elle se trouve à 1 km des commerces
essentiels, à 3 km du centre de Gland
et à quelques minutes seulement de
deux sorties de
l'autoroute A1.

Une localisation idéale qui conjugue
vie paisible à la campagne, accès
rapide aux écoles, aux centres urbains
et aux principaux axes de transport.

VINEA





célébrez la lumière



magnifiez la vue

Dès l'entrée, une mezzanine ouverte sous plus de 5 mètres de hauteur donne le ton d'un intérieur ample et lumineux.

Les volumes s'enchaînent en demi-niveaux, dans une progression naturelle et fluide qui favorise l'ouverture visuelle et la circulation douce.

Grâce à la loggia vitrée de 7 m², baignée de lumière naturelle, les espaces du salon, de la salle à manger et de la cuisine communiquent entre eux dans une continuité harmonieuse, ouverte plein sud-est sur la terrasse et la piscine.

Une grande verrière relie l'intérieur au jardin, prolongeant les perspectives vers son vignoble offrant un superbe Chasselas médaillé d'or.

VINEA

fonctionnelle

Le rez-inférieur propose un ensemble de pièces au calme, pensées pour l'accueil au quotidien.

Deux chambres côté Sud-Est offrent des volumes généreux, propices à la détente ou à la concentration, avec une belle lumière naturelle.

Un bureau, idéal pour le télétravail ou un usage ponctuel. Une salle de douche attenante avec ses deux vasques, une buanderie compacte et un WC indépendant renforcent la dimension pratique de ce niveau.

Deux dégagements discrets assurent une circulation fluide entre les pièces et mènent à la terrasse, en lien direct avec le jardin et la piscine.

VINEA

confort familial



fonctionnalité



et intimité

Le rez-supérieur réunit les espaces les plus personnels de la maison, baignés de lumière et ouverts sur le paysage.

La suite parentale, avec salle de bain privative, s'ouvre sur la loggia et offre une vue apaisante sur la piscine. En retrait des pièces de vie, elle profite d'un calme naturel face à ses vignes.

À l'extérieur, une terrasse en travertin naturel prolonge les usages dans une ambiance intime et fluide. Elle borde un bassin d'eau claire, sans chlore ni sel, aligné avec l'architecture et le panorama. Une continuité visuelle douce et reposante se dessine.

Un garage fermé accueille deux voitures, avec un bel espace permettant de circuler aisément entre elles. Un atelier et un local vélo, intégrés discrètement, complètent cet étage pensé pour un quotidien simple et fonctionnel.

Un cocon lumineux, sobre et confortable, entre vie intérieure et ouverture sur la nature.

VINEA

lumière et bien-être en souterrain

confort

Le niveau inférieur de la villa allie fonctionnalité quotidienne et ambiance paisible. Un grand saut-de-loup de 3,60 mètres, positionné astucieusement, dessert trois pièces, baignant cet étage de lumière naturelle et lui apportant une agréable clarté. Ce sous-sol devient ainsi une extension vivante et raffinée de la maison.

Organisé autour d'un couloir central, l'espace se compose d'une salle de bain, d'un espace fitness et d'une salle polyvalente au cœur du niveau, pouvant être aménagée en salle de cinéma ou en chambre d'amis selon les envies.

La lumière douce et mouvante provenant de la piscine extérieure, filtrée par un hublot subaquatique, illumine cet espace en profondeur et crée une ambiance presque méditative.

VINEA



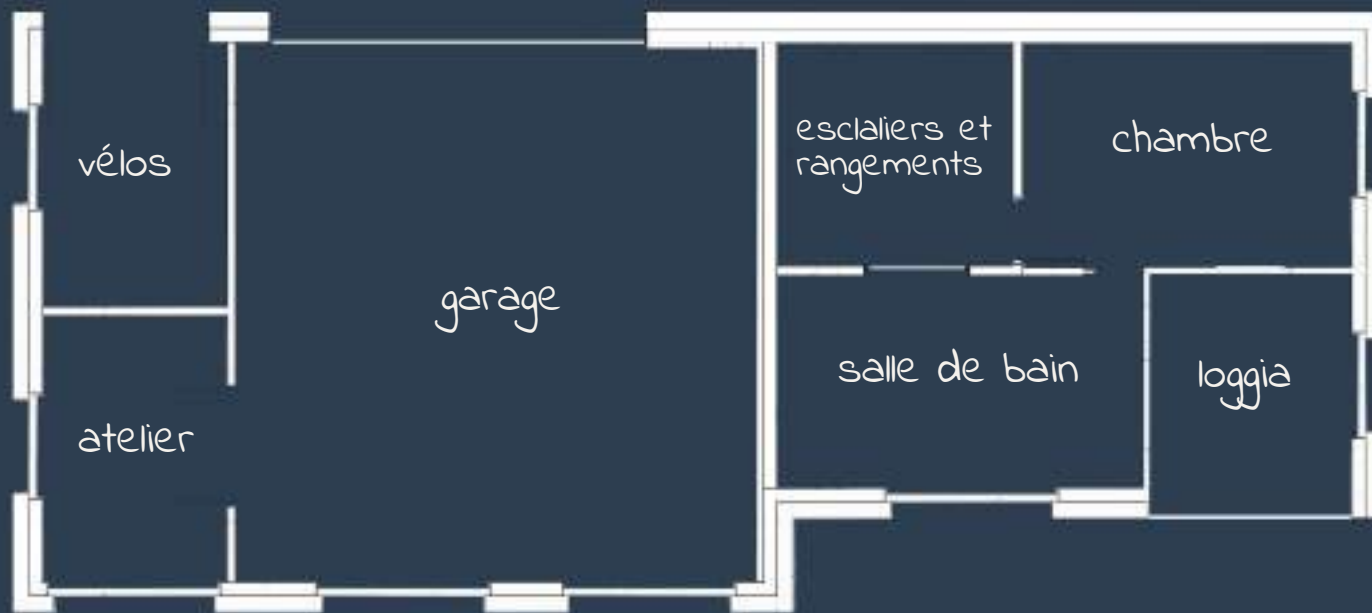




rez inférieur



rez supérieur



sous-sol

